



PACKS

LA PROTECTION LONGUE DURÉE



**7 à 8 MOIS**  
DE TRANQUILLITÉ  
CONTRE LES PUCCES ET LES TIQUES

COMPOSITION

**IMIDACLOPRIDE**

1g/10g de collier

**INSECTICIDE**

- ▶ Effet létal.
- ▶ Élimine les larves de puces dans l'environnement immédiat de l'animal traité.

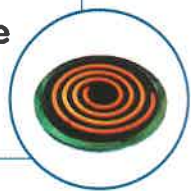


**FLUMETHRINE**

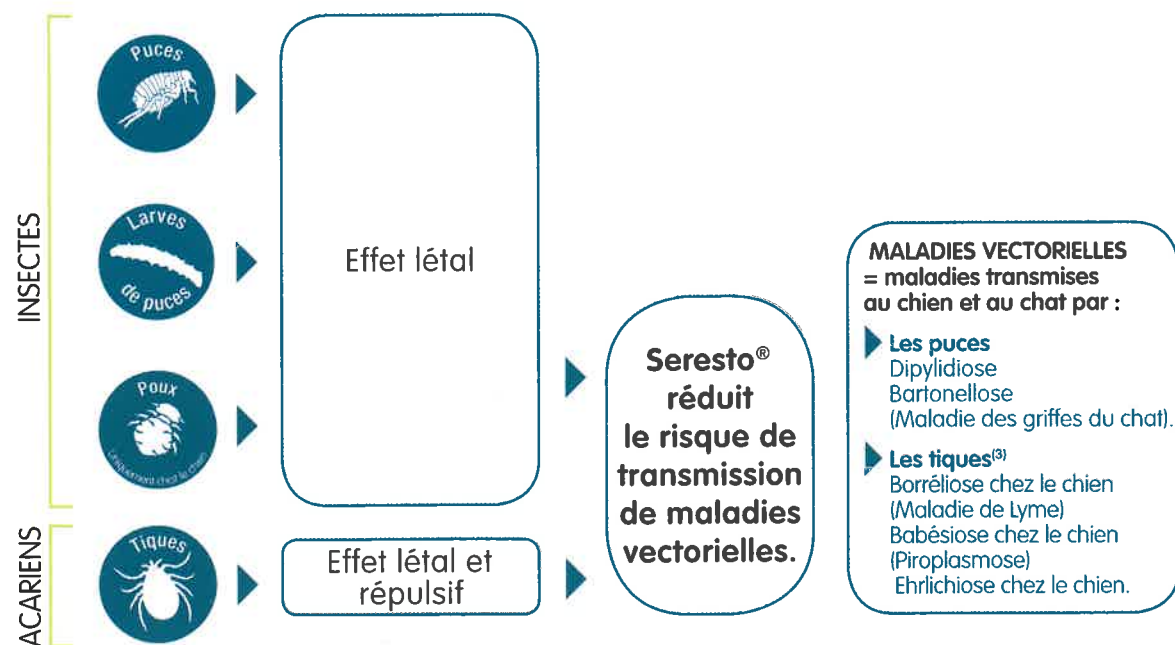
0,45g/10g de collier

**ACARICIDE**

- ▶ Effet plaque chauffante (répulsif de contact).
- ▶ Effet létal.



INDICATIONS



CHAT  
Taille du collier : 38cm



PETIT CHIEN  
jusqu'à 8 kg  
Taille du collier : 38cm



GRAND CHIEN  
8 kg et plus  
Taille du collier : 70cm



MODE D'ADMINISTRATION

- Choisir le collier pour l'animal en fonction de son espèce et de son poids (3 présentations).
- Efficacité longue action : jusqu'à 8 mois en fonction des parasites (7-8 mois pour les puces et 8 mois pour les tiques).

CARACTÉRISTIQUES DU COLLIER

- Collier en matrice polymère brevetée.
  - Base PVC.
  - Huiles neutres (pour une meilleure migration des principes actifs).
- 1 - Libération du principe actif selon un gradient de concentration entre le collier et le film lipidique.
  - 2 - Diffusion du principe actif sur la peau et le poil par le film lipidique.

QUAND UTILISER SERESTO®<sup>(9)</sup>

- **UTILISATION CHEZ LES JEUNES À PARTIR DE**
  - 10 semaines d'âge chez le chaton.
  - 7 semaines d'âge chez le chiot.
- **UTILISATION PENDANT LA GESTATION/LACTATION**  
Pas d'étude sur des chiennes et chattes en gestation lactation, l'utilisation du collier n'est donc pas recommandée.
- **DOUBLE SYSTÈME DE SÉCURITÉ EN CAS D'ACCROCHAGE (PAS DE RISQUE CHEZ LE CHAT)**
  - Élargissement du clip de fermeture dès 50 Newtons
  - Zone de moindre résistance rompue dès 80 Newtons.
- **TOLÉRANCE**
  - Bonne tolérance jusqu'à 5x la dose.
- **RÉSISTANT À L'EAU**  
Reste efficace si l'animal est mouillé. Toutefois, éviter une exposition prolongée et intense à l'eau ou un shampoing intensif car la durée d'activité du produit pourrait s'en trouver réduite.
- **PRÉCAUTIONS D'EMPLOI**  
Les animaux portant le collier ne doivent pas être autorisés à dormir dans le même lit que leurs propriétaires, surtout les enfants.